

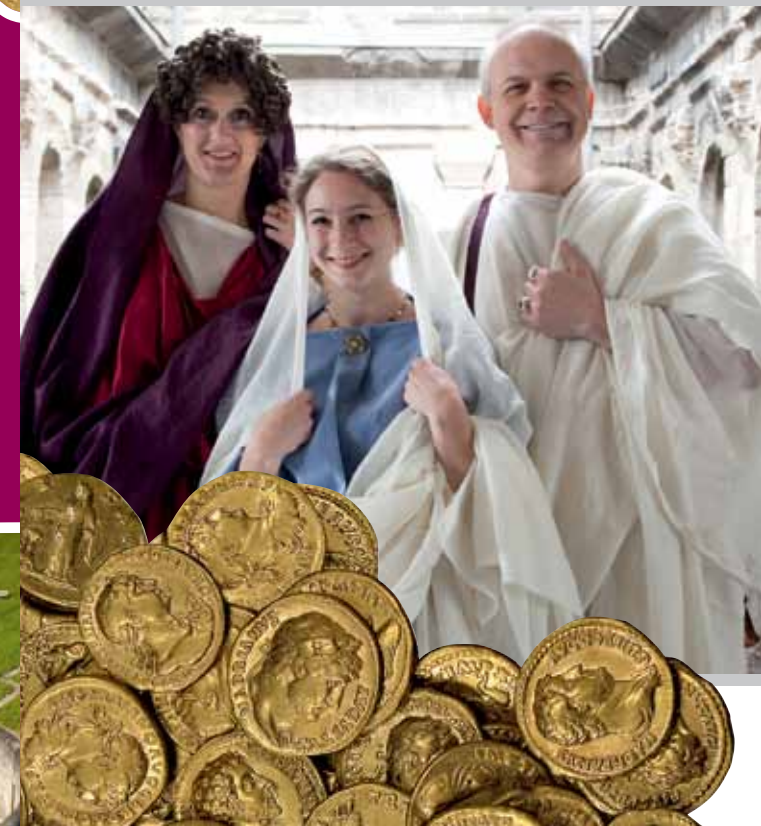
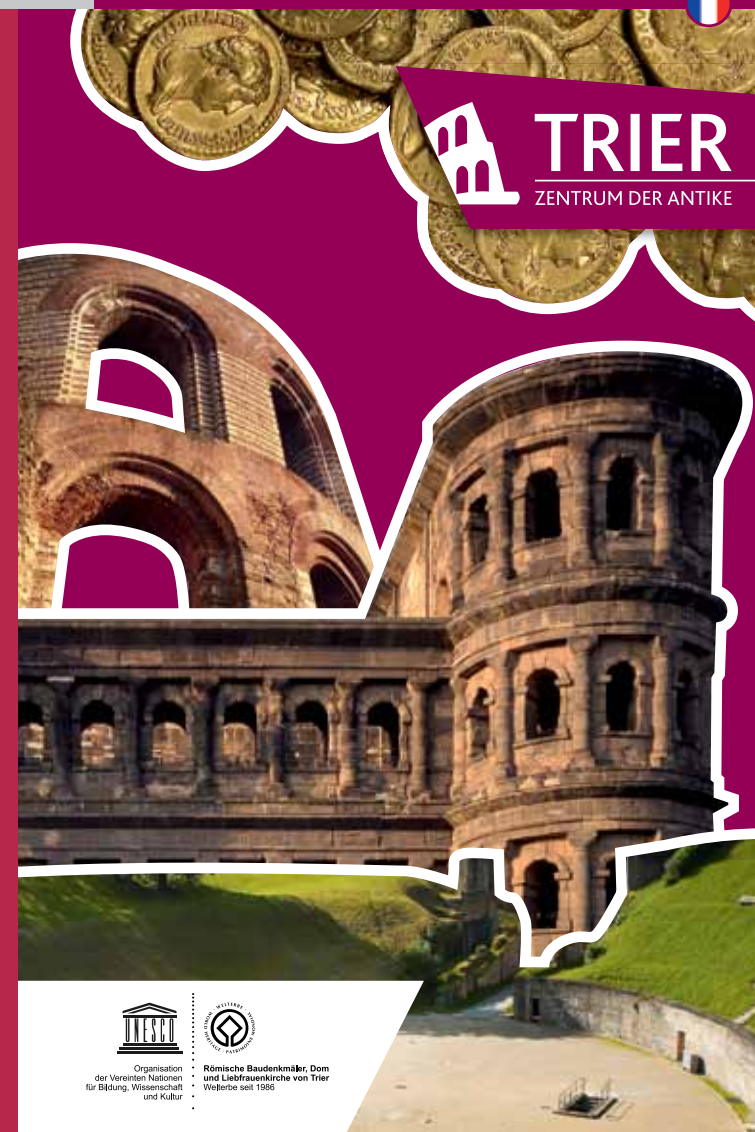
FAITES LA CONQUÊTE

Trèves est le seul endroit au Nord des Alpes qui permette d'appréhender de façon authentique l'époque romaine. C'est ici que vous trouvez le centre de l'Antiquité en Allemagne. Trèves fut une des plus grandes métropoles de l'Empire romain. Etant un centre commercial florissant et siège administratif, la ville devint

TRÈVES – MÉTROPOLE DE L'ANTIQUITÉ



TRIER
ZENTRUM DER ANTIKE



DE L'EMPIRE ROMAIN

résidence impériale de l'Empire romain d'Occident au cours de l'Antiquité. Trèves, avec ses sites classés au patrimoine de l'Unesco, ses monuments romains et ses richesses archéologiques, offre une découverte inégalée de la culture romaine dans les villes et au quotidien.



Wachstum durch Innovation – EFRE



Die touristische Erschließung der römischen UNESCO-Welterbestätten: „Trier - Zentrum der Antike“ wurde von der Europäischen Union aus dem Europäischen Fonds für regionale Entwicklung und vom Land Rheinland-Pfalz kofinanziert.

INFORMATIONS GÉNÉRALES:

Generaldirektion Kulturelles Erbe Rheinland-Pfalz
Direktion Rheinisches Landesmuseum Trier
Weimarer Allee 1 · D-54290 Trier
Tel. +49 (0) 651 9774-0
landesmuseum-trier@gdke.rlp.de

Burgen Schlösser Altertümer

Rheinland-Pfalz | Service des visites
Tel. +49 (0) 651 460 8965
info@burgen-rlp.de

Trier Tourismus und Marketing GmbH

L'office du tourisme
An der Porta Nigra · D-54290 Trier
Tel. +49 (0) 651 97808-0
info@trier-info.de · www.trier-info.de

REPRODUCTIONS:

Generaldirektion Kulturelles Erbe Rheinland-Pfalz
Burgen Schlösser Altertümer
Rheinisches Landesmuseum Trier (Th. Zühmer)
Trier Tourismus und Marketing GmbH
srg Werbeagentur Mannheim

IMPRIMÉ:

2017. Sous réserve de modifications.

www.zentrum-der-antike.de
www.gdke-rlp.de
www.burgen-rlp.de
www.landesmuseum-trier.de

Nous donnons vie à l'histoire.



Römische Baudenkmäler, Dom und Liebfrauenkirche von Trier
Weiberle seit 1986

TOUT ROME POUR 12 EURO – AVEC L'ANTIENCARD TRÈVES

Découvrez la Métropole de l'Antiquité avec un seul ticket. Le billet ANTIENCARD BASIC comprend l'entrée dans deux monuments romains de votre choix et dans le Rheinisches Landesmuseum Trier.

Le billet ANTIENCARD PREMIUM vous permet de visiter 4 monuments romains – Porta Nigra, Amphithéâtre, Thermes Impériaux et Thermes du Forum – et le Landesmuseum. De plus, ces deux billets vous offrent une entrée à prix réduit pour le théâtre d'ombres multimédia «Au Royaume des Ombres», pour le Musée de la ville Simeonstift, pour le Musée de la Cathédrale et une réduction de 10 % pour les visites thématiques et les visites « au cœur de l'aventure » proposées par Trier Tourismus und Marketing GmbH.

Ces deux formules ANTIENCARD BASIC et PREMIUM incluent l'entrée de 4 enfants, au maximum, de moins de 18 ans. Elles sont valables dans l'année de l'achat.



ANTIENCARD BASIC	12,00 €
ANTIENCARD PREMIUM	18,00 €
ANTIENCARD GROUPE*	10,00 €
ANTIENCARD CLASSES SCOLAIRES**	6,00 €

* Accès dans 2 monuments romains et dans le Rheinisches Landesmuseum Trier au sein d'un groupe, à partir de 15 personnes. Valable une semaine après achat, aucune autre réduction.

** Accès à quatre monuments romains et au Landesmuseum au sein de la classe. Valable une semaine après achat, aucune autre réduction.

L'ANTIENCARD est en vente aux caisses des monuments romains, du Rheinisches Landesmuseum Trier et de l'office du tourisme.

MONUMENTS DE L'ANTIQUITÉ

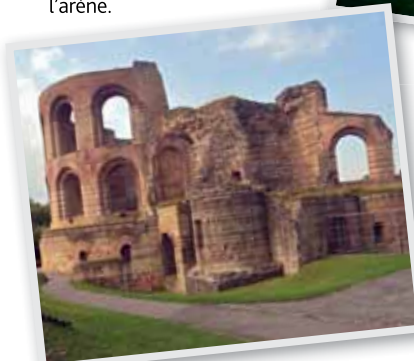


PORTA NIGRA

Porte colossale de la ville et forteresse: L'emblème de Trèves nous fait traverser le passé de la Augusta Treverorum, la plus vieille ville d'Allemagne. Découvrez lors de votre visite l'histoire passionnante de la construction de la porte romaine la mieux conservée au nord des Alpes.

AMPHITHÉÂTRE

Construit au 2^{ème} siècle après J.C., l'Amphithéâtre pouvait accueillir près de 18 000 spectateurs. L'arène était le théâtre apprécié de programmes de réjouissances, souvent très sanglants. Vous pouvez y visiter les cellules des gladiateurs et des bêtes sauvages qui entourent l'arène.



THERMES IMPÉRIAUX

Cette construction de l'Antiquité tardive représente les périodes du 4^{ème} et 5^{ème} siècles. Une animation filmée passionnante illustre cette époque durant laquelle Trèves fut résidence impériale et donc une des métropoles les plus importantes de l'Empire romain. Le labyrinthe souterrain des couloirs de service de cette ruine monumentale vous invite, lui aussi, à un voyage de découverte.

cette ruine monumentale vous invite, lui aussi, à un voyage de découverte.

HEURES D'OUVERTURE MONUMENTS ROMAINS

Porta Nigra, Thermes Impériaux, Amphithéâtre, Barbarathermen:
Jan. – Fév./Nov. – Déc. 9h – 16h Mars 9h – 17h
Avril – Septembre 9h – 18h Octobre 9h – 17h
Thermes du Forum: 9h – 17h (Fermé le lundi, sauf les jours fériés)

PRIX:

Adultes 4,00 €, réductions 3,00 € et autres prix réduits

GUIDE MULTIMÉDIA Porta Nigra et Thermes impériaux (D, E, F, NL): chacun 2,00 €

Le guide multimédia est disponible gratuitement pour votre smartphone.

Plus d'informations sur: www.zentrum-der-antike.de

LES THERMES DE BARBARA

Par leur étendue de plus de 4 hectares – soit environ 6 terrains de football – ces thermes monumentaux du 2^{ème} siècle après J.C. furent les deuxièmes bains de tout l'Empire romain et une oasis de wellness pour leurs visiteurs. L'enceinte des termes est accessible aux visiteurs par une passerelle et comporte neuf zones différentes.



THERMES DU FORUM

Dans les Thermes du Forum des témoins archéologiques de bains romains et d'un ancien cloître ont été mis à jour. Ces vestiges concernant différentes phases de construction offrent un aperçu de l'histoire de Trèves. Ils sont conservés et montrés dans une construction de verre impressionnante due à l'architecte Oswald M. Ungers abritant régulièrement des expositions.



RHEINISCHES LANDESMUSEUM TRIER

Le Rheinisches Landesmuseum Trier est un des musées d'Europe les plus importants sur l'Antiquité romaine. Ses highlights sont le plus grand trésor de pièces d'or de l'époque impériale romaine, la plus grande collection de mosaïques au nord des Alpes et le théâtre multimédia «Au Royaume des Ombres», un show exceptionnel au cœur d'immenses monuments funéraires romains.



HEURES D'OUVERTURE LANDESMUSEUM

Du mardi au dimanche, 10h – 17h, fermé le lundi
Pour les groupes avec réservation ouverture à partir de 9h.30 du mardi au vendredi.

PRIX:

Adultes: Museum 8,00 €, show «Au Royaume des Ombres» 8,50 €, Billet combiné 10,50 €
Tarif réduit: Museum 6,00 €, show «Au Royaume des Ombres» 6,50 €, Billet combiné 7,50 €

AUDIOGUIDE (D, E, F, NL; aire de jeux pour enfants D):

Compris dans le prix d'entrée, dans la limite des disponibilités.

Plus d'informations sur: www.landesmuseum-trier.de

VOYAGE DANS LE PASSÉ

À Trèves, des vestiges, témoins de l'Antiquité, vous surprennent à chaque coin de rue. Neuf monuments classés au patrimoine de l'humanité par l'Unesco vous attendent sur une toute petite superficie: Porta Nigra, Amphithéâtre, Thermes Impériaux, Thermes de Barbara, Basilique de Constantin, Pont Romain et la Colonne de Igel, non loin de Trèves, ainsi que la Cathédrale de Trèves (Dom) et l'Église Notre Dame. La villa romaine Villa Otrang, construite dans la région Eifel, vaut elle-aussi le détour.



Faites également la découverte de Trèves au cours d'une des visites guidées proposées régulièrement:

- Visites guidées de la ville avec visite des monuments romains, de nuit ou avec des « personnages historiques ».
- Visites scéniques (en allemand) dans les monuments romains Porta Nigra, Thermes Impériaux et Amphithéâtre.

À réserver auprès de:
Trier Tourismus und Marketing GmbH
L'office du tourisme
An der Porta Nigra · D-54290 Trier
Tel. +49 (0) 651 97808-0,
info@trier-info.de · www.trier-info.de



Visitez aussi les autres musées de Trèves:

MUSÉE DE LA CATHÉDRALE: www.museum-am-dom-trier.de

MUSÉE DE LA VILLE SIMEONSTIFT: www.museum-trier.de

MUSÉE KARL-MARX-HAUS TRIER: www.fes.de/karl-marx-haus