

PROGRAMM RHEINISCHES LANDESMUSEUM TRIER RÖMERBAUTEN



Rheinland-Pfalz
GENERALDIREKTION
KULTURELLES ERBE

JANUAR/FEBRUAR/
MÄRZ 2026



TRIER
ZENTRUM DER ANTIKE

TIPP

Jeden Samstag, Sonntag und an Feiertagen um 12 Uhr sowie jeden Mittwoch um 14.30 Uhr findet das mediale Raumtheater **IM REICH DER SCHATTEN** statt.

JANUAR

Do	19 Uhr – Vortrag der Gesellschaft für Nützliche Forschungen
8	Der Traum von Troja als gebaute Wirklichkeit?
Sa	14.30 Uhr – Museumswerkstatt für Kinder
10	Was gehörte alles zu einer römischen Stadt?
So	14.30 Uhr – Führung durch das Landesmuseum
18	200.000 Jahre in 90 Minuten: von der Steinzeit bis zur Neuzeit
So	15 Uhr – Familienführung mit Workshop
25	Die Porta Nigra in Miniatur

FEBRUAR

Fr	14.30 Uhr – Führung im Sitzen und in Ruhe
6	40 Jahre Welterbe
Do	19 Uhr – Vortrag der Gesellschaft für Nützliche Forschungen
12	Wut auf die Heiligen?
Sa	14.30 Uhr – Museumswerkstatt für Kinder
14	Leben auf dem Land
So	14.30 Uhr – Führung durch das Landesmuseum
15	200.000 Jahre in 90 Minuten: von der Steinzeit bis zur Neuzeit
So	15 Uhr – Familienführung
22	Abenteuer Götterwelt
Fr	17 Uhr – Führung und Lesung
27	Luxus im Römischen Reich

MÄRZ

So	14.30 Uhr – Führung in Gebärdensprache
1	40 Jahre Welterbe
So	14.30 Uhr – Führung durch die Römische Abteilung
8	Starke Frauen in der Antike
Do	19 Uhr – Vortrag der Gesellschaft für Nützliche Forschungen
12	Die Thermen von Tolbiacum im Spiegel der römischen Badekultur
Sa	14.30 Uhr – Museumswerkstatt für Kinder
14	Wasser, Schiffe, Abenteuer
So	14.30 Uhr – Führung durch das Landesmuseum
15	200.000 Jahre in 90 Minuten: von der Steinzeit bis zur Neuzeit
So	15 Uhr – Familienführung mit Workshop
29	Buntes Glas
Di	9-13 Uhr – Osterferienprogramm in den Thermen am Viehmarkt
31	Spielend durch die Antike

APRIL

Mi	9-13 Uhr – Osterferienprogramm in den Thermen am Viehmarkt
1	Spielend durch die Antike
Do	9-13 Uhr – Osterferienprogramm in den Thermen am Viehmarkt
2	Spielend durch die Antike

ARCHÄOLOGIE AKTUELL

Die Präsentation ARCHÄOLOGIE AKTUELL im Museumsfoyer veranschaulicht den Weg eines archäologischen Fundes von der Entdeckung bis zur Ausstellung im Museum.

Mehrmals im Jahr werden hier spannende Neufunde ausgestellt, die bei Ausgrabungen der Landesarchäologie Rheinland-Pfalz im Raum Trier und Umgebung zutage kommen.

Nähere Informationen unter: www.landmuseum-trier.de

40 JAHRE WELTERBE TRIER

Wir feiern Welterbe!

Das Jubiläumsjahr 2026



Trier ist international bekannt für seine außergewöhnlichen Monumente, die die einstige Pracht einer römischen kaiserlichen Metropole erlebbar machen. Das UNESCO-Welterbe „Römische Denkmale, Dom St. Peter und Liebfrauenkirche in Trier“ umfasst neun herausragende Bauwerke – darunter Porta Nigra, Kaiserthermen, Römerbrücke, Amphitheater, Barbarathermen und Igeler Säule. Sie veranschaulichen Triers Bedeutung im Imperium Romanum und die bis heute reichende Kirchengeschichte der Stadt. Aufgrund dieser Einzigartigkeit wurde Trier 1986 zum UNESCO-Welterbe erklärt. Das Land Rheinland-Pfalz, die Stadt Trier und zahlreiche Kooperationspartner feiern das 40-jährige Jubiläum 2026 mit einem abwechslungsreichen Festprogramm.

www.trier-info.de/40-jahre-welterbe

RHEINISCHES LANDESMUSEUM TRIER

Generaldirektion Kulturelles Erbe Rheinland-Pfalz
Direktion Rheinisches Landesmuseum Trier
Weimarer Allee 1 · D - 54290 Trier
Telefon 0651/ 9774 - 0 · Fax -222
landmuseum-trier@gdke.rlp.de
www.gdke.rlp.de · www.landmuseum-trier.de

ÖFFNUNGSZEITEN

Dienstag bis Sonntag **10–17 Uhr**
Für geführte Gruppen von Dienstag bis Freitag nach Voranmeldung ab 9.30 Uhr geöffnet. Letzter Einlass ist um 16.30 Uhr.
Montag geschlossen.

Am 1. Januar (Neujahr) und 16. Februar (Rosenmontag) bleibt das Museum geschlossen.

Freier Eintritt für Studierende: Mit Di-Mi-Do erhalten Studierende Dienstag, Mittwoch und Donnerstag mit ihrem Studierendenausweis freien Eintritt in die Dauerausstellung und in das Raumtheater **IM REICH DER SCHATTEN** im Landesmuseum (Universität Trier, Theologische Fakultät, Hochschule Trier sowie Standorte Birkenfeld / Umweltcampus und Idar-Oberstein).
Weitere Informationen unter www.di-mi-do.de.

ENTDECKEN SIE TRIER MIT DER ANTIKENCARD

Nirgendwo sonst nördlich der Alpen können Sie die Römerzeit authentischer erleben. Und günstiger. Dank der ANTIKENCARD Trier.

Die ANTIKENCARD BASIC beinhaltet den Eintritt in zwei Römerbauten Ihrer Wahl sowie ins Landesmuseum. Mit der ANTIKENCARD PREMIUM können Sie vier Römerbauten und das Landesmuseum besuchen. Beide Karten sind im gesamten Kalenderjahr des Kaufs gültig.

www.zentrum-der-antike.de

ANTI-KENCARD BASIC	18,00 €
ANTI-KENCARD PREMIUM	28,00 €
ANTI-KENCARD GRUPPE	16,00 €
ANTI-KENCARD SCHULE	6,00 €
ANTI-KENCARD [M]EIN JAHR	60,00 €

Sie erhalten die ANTIKENCARD in allen Römerbauten, im Rheinischen Landesmuseum und in der Tourist-Information Trier, sowie online unter: www.trier-info.de.



DAS LANDESMUSEUM

Von der Steinzeit zur Römerstadt, von den Franken zum letzten Trierer Kurfürsten

Das Landesmuseum Trier ist eines der bedeutendsten archäologischen Museen in Deutschland. Es bietet auf über 3.500 Quadratmetern einen Rundgang von der Steinzeit bis zur Römerstadt und von den Franken bis zum letzten Kurfürsten.

Herzstück sind dabei die neun großen Ausstellungssäle zur Geschichte der Römerzeit. Viele Superlative gibt es im Landesmuseum zu bestaunen, zum Beispiel den größten römischen Goldmünzenschatz, die meisten antiken Mosaik nördlich der Alpen, weltbekannte Steindenkmäler mit Szenen aus dem antiken Alltagsleben und einzigartige Zeugnisse aus der spätrömischen Kaiserstadt.

GRUPPENFÜHRUNGEN

Führungen durch die Ausstellungen buchen Sie bitte bei der Trier Tourismus und Marketing GmbH, Tourist-Information · An der Porta Nigra · D - 54290 Trier
fuehrungen@trier-info.de.

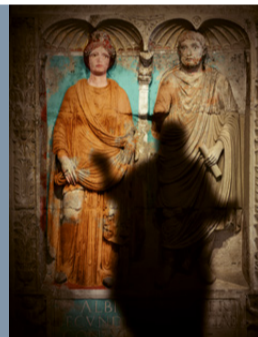
Zur Ausstellung stehen verschiedene Angebote und Themenführungen für Kinder und Jugendliche zur Verfügung: www.landmuseum-trier.de.

IM REICH DER SCHATTEN

Leben und Lieben im römischen Trier

Das mediale Raumtheater entführt die Zuschauerinnen und Zuschauer mitten in die phantastische Welt des römischen Trier.

Modernste Technik projiziert die phantastische Reise des Albinus Asper in die Unterwelt auf originale meterhohe römische Grabdenkmäler und Wandflächen und erweckt die antiken Reliefs zum Leben.



Die 45-minütige Vorführung findet **samstags, sonntags und an Feiertagen um 12 Uhr** sowie **jeden Mittwoch um 14.30 Uhr** statt. Die Show kann auch in Englisch, Französisch und Niederländisch erlebt werden.

Karten im Vorverkauf sind erhältlich bei der Trier Tourismus und Marketing GmbH, Tourist-Information an der Porta Nigra sowie Vorverkaufsstellen von Ticket Regional oder über www.ticket-regional.de. Im Landesmuseum nur Tageskasse.

Gruppen können Karten bei der Trier Tourismus und Marketing GmbH, Tourist-Information reservieren, Telefon **0651/ 97808-20** oder -21.

Zusatztermine für geschlossene Gruppen und Schulklassen zwischen 20 und 48 Personen Dienstag bis Freitag 8.45 Uhr. Buchbar unter landmuseum-trier@gdke.rlp.de.

Weitere Informationen: www.im-reich-der-schatten.de

RÖMERZEIT XXL – 40 JAHRE UNESCO-WELTERBE IN TRIER

Freitag, 27. Februar bis Sonntag, 29. November 2026

Anlässlich des 40-jährigen Jubiläums zur Verleihung des UNESCO-Welterbe-Titels in Trier laden in der Dauerausstellung aktuelle Info-Stationen ein, spannende Fakten rund um Porta Nigra, Amphitheater, Kaiserthermen, Barbarathermen, Igeler Säule, Römerbrücke und Basilika zu entdecken.

Insgesamt acht Stationen geben dabei Einblicke in die faszinierende Baugeschichte, Einzigartigkeit und Qualität der römischen Bauwerke in Trier.

Im Museumseintritt inbegriffen, inklusive spielerischer Familien-Rätseltour für Kinder ab 7 Jahren.

Weitere Informationen und Veranstaltungshinweise unter: www.landmuseum-trier.de.



EINTRITTSPREISE [€]

	Museums-eintritt	Im Reich der Schatten	Kombi-karte
Erwachsene	10,00	10,00	12,00
Ermäßigte*	8,00	8,00	10,00
Kinder und Jugendliche bis 17 Jahre	3,00	3,00	5,00
Familienkarte I**	10,00	10,00	12,00
Familienkarte II ***	20,00	20,00	24,00
Gruppen ab 10 Personen p. P.	8,00	8,00	10,00
Schüler und Jugendliche	3,00	3,00	5,00
im Gruppenverband ab 10 Personen p. P.			

Kinder unter 6 Jahre erhalten freien Eintritt.

* Schülerinnen und Schüler über 18 Jahre, Studierende, Auszubildende, FSJ-Leistende, Rentnerinnen und Rentner, arbeitslose Menschen, schwerbehinderte Menschen, jeweils mit Nachweis.

** Ein Erwachsener mit bis zu 4 Kindern bis 17 Jahre.

*** Zwei Erwachsene mit bis zu 4 Kindern bis 17 Jahre.

Audioguide im Eintrittspreis enthalten sowie als App zum Download verfügbar (D, E, F, NL, inkl. Kinderebene).
Geräte verfügbar solange der Vorrat reicht.

Druck: 2025, Änderungen vorbehalten.

FÜHRUNGEN

Sonntag, 18. Januar, 15. Februar und 15. März,
jeweils 14.30 Uhr

200.000 Jahre in 90 Minuten: von der Steinzeit bis zur Neuzeit

Führung durch das Landesmuseum

Der kurzweilige Rundgang führt durch die verschiedenen Epochen und gibt Einblick in 200.000 Jahre Geschichte und kulturelle Entwicklung der gesamten Region von der Urzeit bis zum Ende des 18. Jahrhunderts.

Treffpunkt: Museumsfoyer. Dauer: ca. 90 Minuten. Kosten: Eintritt plus 2,- € Führungsgebühr. Teilnehmerzahl begrenzt. Keine Anmeldung erforderlich.

Freitag, 6. Februar, 14.30 Uhr

40 Jahre Welterbe: Fundstücke aus den Trierer Römerbauten

Führung im Sitzen und in Ruhe

In angenehmer Museumsatmosphäre begleitet die Gästeführerin Ursula Bartmann die Teilnehmenden durch die Römische Abteilung und stellt ausgewählte Fundstücke aus den Trierer UNESCO-Bauten vor. Modelle der Porta Nigra, Amphitheater und Co. veranschaulichen die beeindruckende Baugeschichte des Welterbes. Klapphocker oder Rollstühle stehen leihweise gerne zur Verfügung.

Dauer: ca. 90 Minuten. Kosten: Eintritt plus 2,- € Führungsgebühr. Teilnehmerzahl begrenzt. Anmeldung unter **Tel. 0651/9774-0**.

Sonntag, 1. März, 14 Uhr

40 Jahre Welterbe: Fundstücke aus den Trierer Römerbauten

Führung in Gebärdensprache im Landesmuseum

Von Eichenpfählen der Römerbrücke bis hin zu Marmor aus den Barbarathermen: Der Gästeführer Norbert Herres zeigt bei seiner Führung herausragende Fundstücke aus den Trierer UNESCO-Bauten.

Dauer: ca. 90 Minuten. Kosten: ermäßigter Eintritt plus 2,- € Führungsgebühr. Teilnehmerzahl begrenzt. Information und Anmeldung unter **muspaed.rlmt@gdke.rlp.de** bis zum 27. Februar, 12 Uhr.

Sonntag, 8. März, 14.30 Uhr

Starke Frauen in der Antike

Führung durch die Römische Abteilung

Am Internationalen Frauentag widmet sich die Gästeführerin Beate Dixius den starken Frauenbildern in der Antike. Reliefs, Marmorfiguren, Mosaikbilder und Grabinschriften geben uns spannende Einblicke in das damalige Leben von Frauen – zwischen Mythos und Wirklichkeit.

Dauer: ca. 90 Minuten. Kosten: Eintritt plus 2,- € Führungsgebühr. Teilnehmerzahl begrenzt, Anmeldung unter **Tel. 0651/9774-0**.

VORTRÄGE DER GESELLSCHAFT FÜR NÜTZLICHE FORSCHUNGEN



Donnerstag, 8. Januar, 19 Uhr

Der Traum von Troja als gebaute Wirklichkeit?!

Schliemanns Athener Stadtpalais und die

Inszenierung eines archäologischen Lebenswerkes

Thomas Martin, Rheinisches Landesmuseum Trier/Zentrum der Antike

Donnerstag, 13. Februar, 19 Uhr

Wut auf die Heiligen? Die Plünderung der

Klöster Kaltenborn und Himmelpforte am Harz im Bauernkrieg

Dr. Gerrit Deutschländer, Halle,

Landesamt für Denkmalpflege u. Archäologie Sachsen-Anhalt

Donnerstag, 13. März, 19 Uhr

Zwischen Luxus und Alltag. Die Thermen von Tolbiacum (Zülpich)

im Spiegel der römischen Badekultur Niedergermaniens

Dr. Silva Bruder, Römerthermen Zülpich

Die öffentlichen Vorträge finden im Veranstaltungssaal des Landesmuseums statt. Dauer: ca. 60 Minuten. Der Eintritt ist frei. Kein Zugang zur Ausstellung. Eine Teilnahme ist auch digital über Zoom möglich. Nähere Informationen unter: **www.gfnf-trier.de**.



VERANSTALTUNGEN

Freitag, 27. Februar, 17 Uhr

Pomp, Prestige und Politik: Luxus im Römischen Reich

Führung und Lesung in der Reihe ERZÄHL MIR MUSEUM

in Kooperation mit der VHS Trier

Öffentliche Großbauten, großzügige Villen, opulente Gärten, kunstvolle Gebrauchsgegenstände sowie modische Kleidung und Schmuck dokumentieren ein Leben im Zeichen von Überfluss und Repräsentation im Römischen Reich. Politische Ämter erforderten Vermögen und einen repräsentativen Lebensstil. „Grausamer als Waffengewalt ist der Luxus über uns gekommen“, heißt es in den Satiren Juvenals.

In einer 45-minütigen Führung mit Katharina Ackenheil werden Fundstücke rund um das Thema Luxus zur Römerzeit in der UNESCO-Stadt Trier gezeigt. Eine kurzweilige kommentierte Lesung mit Frauke Birtsch und Klaus Jungen aus Originalquellen und Historienromanen beschließt den Abend.

Dauer: ca. 90 Minuten. Kosten: 12,- € p. P. (inkl. Eintritt, Führung und Lesung). Eine Anmeldung ist über die VHS Trier möglich; im Museum nur Abendkasse.

MUSEUMSPÄDAGOGIK

Ob Vorschulgruppe, Schulklasse oder Kindergeburtstag:

Im Rheinischen Landesmuseum Trier und in den Trierer Römerbauten können Kinder, Jugendliche und junge Erwachsene Geschichte mit maßgeschneiderten Angeboten erleben.

Informationen zu den museumspädagogischen Angeboten im Museum und den Trierer Römerbauten finden Sie in unserer gesonderten Broschüre oder auf der Website des Landesmuseums **www.landmuseum-trier.de** bzw. **www.zentrum-der-antike.de**.

Buchung bitte schriftlich mit Angabe Ihrer Adresse, der Klassenstufe und Anzahl der Schülerinnen und Schüler über die Trier Tourismus und Marketing GmbH, Tourist-Information an der Porta Nigra, 54290 Trier, **fuehrungen@trier-info.de**.

FÜR KINDER & FAMILIEN

KINDER-AUDIOGUIDE

Begib dich auf Entdeckungstour!

Im Rheinischen Landesmuseum Trier kannst du die Dauerausstellung in vier Sprachen mit einem besonderen Kinder-Audioguide erkunden.

Der Audioguide ist im Eintritt enthalten. Analog und als App verfügbar.

WORKSHOPS FÜR KINDER AB 7 JAHREN

Von der Steinzeit, Römerzeit bis ins Mittelalter: Spielerische Führungen mit Workshops laden in der Reihe „**Museumswerkstatt für Kinder**“ ein, Spannendes über die Vergangenheit zu entdecken. Die Termine finden einmal im Monat statt und können einzeln oder direkt als Kurs gebucht werden zum Thema „Stadt, Land, Fluss in der Römerzeit“.

Dauer: jeweils ca. 2 Stunden. Für Kinder von 7 bis 11 Jahren. Kosten: 7,- € p. Kind bzw. 21,- € p. Kind (3 Termine). Teilnehmerzahl begrenzt, Anmeldung unter **muspaed.rlmt@gdke.rlp.de** oder **Tel. 0651/9774-0**.

Samstag, 10. Januar, 14.30 Uhr

Amphitheater & Co. –

Was gehörte alles zu einer römischen Stadt?

Museumswerkstatt für Kinder

Die Kinder machen gemeinsam eine spielerische Ausbildung zum Stadtplaner/zur Stadtplanerin. Dabei lösen sie kleine Rätsel und lernen wichtige Bauwerke einer römischen Stadt kennen, die Trier heute noch zu einem ganz besonderen Ort machen. Zum Abschluss gestaltet jedes Kind eine eigene römische Stadt auf Papier.

Treffpunkt: Museumsfoyer.

Samstag, 14. Februar, 14.30 Uhr

Leben auf dem Land

Museumswerkstatt für Kinder

In der Römerzeit gab es viele Bauernhöfe rund um Trier. Viele Fundstücke und Bilder zeigen, wie die Menschen auf dem Land lebten und was damals gerne gegessen wurde. Im Anschluss an die Entdeckungstour werden in der Museumswerkstatt Korn gemahlen, Brot gebacken und eigene Samen-Kugeln hergestellt.

Treffpunkt: Museumsfoyer.

Samstag, 14. März, 14.30 Uhr

Wasser, Schiffe, Abenteuer – die Mosel in der Römerzeit

Museumswerkstatt für Kinder

Welche Bedeutung hatte die Mosel für die Menschen in der Römerzeit? Welche Waren brachten Händler damals nach Trier? Und wie wurde die „Römerbrücke“ gebaut? Diese und weitere Fragen werden in einer spannenden Führung beantwortet. Im Anschluss werden eigene Duft-Salben nach römischem Rezept hergestellt.

Treffpunkt: Museumsfoyer.

FAMILIENFÜHRUNGEN

Bei spielerischen Aktionen an jedem letzten Sonntag im Monat entdecken Eltern oder Großeltern gemeinsam mit ihren (Enkel-)Kindern ab 3/6 Jahren das Landesmuseum und die Trierer Römerbauten.

Kosten: Eintritt (Familienermäßigung vorhanden) plus 2,- € pro erwachsene Person. Teilnehmerzahl begrenzt. Anmeldung unter **muspaed.rlmt@gdke.rlp.de** oder **Tel. 0651/9774-0**.

Sonntag, 25. Januar, 15 Uhr

Die Porta Nigra in Miniatur

Familienführung mit Workshop

Bei einer Kurzführung im Museum entdecken Kinder und Eltern gemeinsam Spannendes rund um das römische Stadttor am Modell und erfahren, was es mit der Porta Nigra in der Römerzeit und im Mittelalter auf sich hatte. Im Anschluss gestalten sich alle eine kleine Schneekugel mit Triers Wahrzeichen für Zuhause.

Treffpunkt: Museumsfoyer. Dauer: ca. 60 Minuten. Alter: ab 6 Jahren.



Sonntag, 22. Februar, 15 Uhr

Abenteuer Götterwelt

Familienführung

Bei dieser Führung erwarten Kinder und Eltern sagenhafte Geschichten von Gottheiten und Heldengestalten der Römerzeit. Dabei gibt es spannende Fundstücke wie Bilder aus Stein, Mosaik und Götterfiguren zu entdecken.

Treffpunkt: Museumsfoyer. Dauer: ca. 60 Minuten. Alter: ab 6 Jahren.

Sonntag, 29. März, 15 Uhr

Buntes Glas

Familienführung mit Workshop

Im Mittelpunkt der spielerischen Führung steht ein großes Glasfenster aus dem Mittelalter. Darin verstecken sich viele schöne Farben und Pflanzen. Anschließend werden bunte Glasanhänger für Zuhause gestaltet.

Treffpunkt: Museumsfoyer. Dauer: ca. 45 Minuten. Alter: 3 bis 6 Jahre.

Dienstag, 31. März, Mittwoch, 1. April, Donnerstag, 2. April,
jeweils von 9-13 Uhr

Spielend durch die Antike

Osterferienkurs in den Thermen am Viehmarkt

In den Osterferien reisen wir drei Tage zurück in die Welt der alten Römer. Gemeinsam entdecken wir spannende römische Spiele und erleben, wie Kinder vor 2000 Jahren ihre Freizeit verbrachten. In den Thermen am Viehmarkt warten Spaß und kleine Abenteuer.

Treffpunkt: Eingang Thermen am Viehmarkt. Dauer: ca. 4 Stunden. Für Kinder von 7 bis 11 Jahren. Kosten: 14,- € pro Kind und Termin. Die Termine können zusammen oder auch einzeln gebucht werden. Anmeldung unter **muspaed.rlmt@gdke.rlp.de**.

VORSCHAU

OSTERRALLYE

Karfreitag, 3. April, bis Ostermontag, 6. April,
jeweils 10-17 Uhr

Osterrallye im Landesmuseum

Auf Entdeckungsreise zu den Ursprüngen des Osterfestes: In einer spannenden Rallye für die ganze Familie geht es um Museumsstücke, die mit Ostern und der Geschichte des Festes zu tun haben. Auf jedes Kind, das das Lösungswort der Rallye findet, wartet nach dem Museums-besuch eine kleine Oster-Überraschung an der Museumskasse.

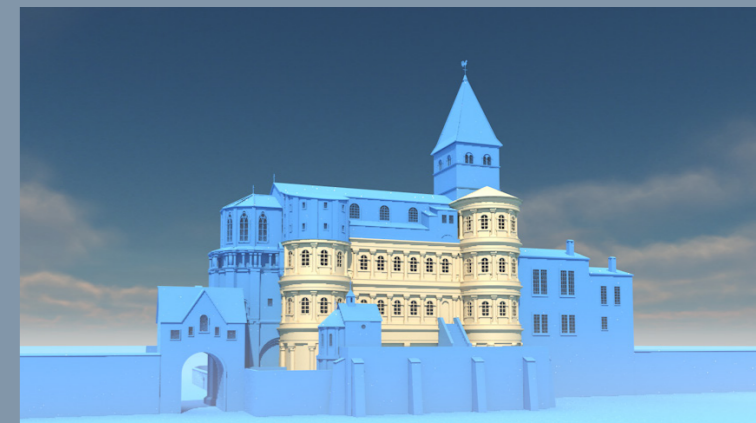
Kinder ab der 2. Klasse können die Aufgaben alleine lösen, bei Kleineren helfen Eltern oder Großeltern. Die Osterrallye ist im Museumseintritt enthalten (Familienermäßigung vorhanden). Keine Voranmeldung nötig, solange der Vorrat reicht. Empfohlene Dauer: ca. 60 Minuten.

DIGITALE ANGEBOTE

Das Landesmuseum und die Trierer Römerbauten digital

Auf der Museumswebsite finden Sie Videos, Fotos und Hintergrundinformationen zu Museumsexponaten und den Trierer Römerbauten sowie Kreativ- und Rätselblätter für Kinder zum kostenfreien Download.

www.landmuseum-trier.de



MUSEUMSSHOP



4,95 €

Schriftenreihe des Rheinischen Landesmuseums Trier · Nr. 43

Rheinisches Landesmuseum Trier · Kurzführer

Begleitheft durch die Dauerausstellung

auch in englischer Sprache erhältlich.

2020. 75 Seiten mit zahlreichen Farbbildungen. Broschiert.

ISBN 978-3-944371-14-6

Erhältlich im Museumsshop des Rheinischen Landesmuseums Trier.

Unsere Bücher und Zeitschriften finden Sie auch im Internet:

www.zentrum-der-antike.de