

## Römische Meilensteine – Lösungen

### Latein-Übung im Rheinischen Landesmuseum Trier

Scheibe die Inschriften in die vorgegebenen Meilensteine ab!



Auf beiden Meilensteinen ist jeweils das erste Wort abgekürzt mit *IMP*. Für welches lateinische Wort steht diese Abkürzung und was bedeutet sie?

*Imperator / Kaiser*

Wer hat den linken Meilenstein errichten lassen? Findest du auch den Namen des Kaisers auf dem rechten Meilenstein? Er ist abgekürzt, vielleicht kommst du trotzdem darauf.

*linker Meilenstein: Kaiser Hadrian.*

*rechter Meilenstein: ANTO AVG PIO (abgekürzt), Kaiser Antoninus Pius*

Die Abkürzung *TR* wird auf dem linken (in der sechsten Zeile) wie auch dem rechten Meilenstein (hier ist das *TR* in der vierten Zeile gemeint) verwendet. An diesen Stellen hat

dies nichts mit dem antiken Namen der Stadt Trier „Treverorum“ zu tun, sondern *TR* steht zusammen mit dem folgenden Wort auf dem Stein für einen Amtstitel. Weißt du welcher gemeint ist?

*Volkstribun (tibunicia potestas)*

Schau dir bei beiden Meilensteinen die vorletzte Zeile der Inschriften an. Dort ist jeweils Trier als Zielort angegeben. Wie kommt es zu den zwei unterschiedlichen Formulierungen (Denke dabei an den vollständigen lateinischen Namen von Trier „*Colonia Augusta Treverorum*“)?

*Trier hieß früher mit vollem Namen „Colonia Augusta Treverorum“, bei dem einem Meilenstein wurde die Abkürzung für Colonia Augusta, bei dem anderen die für Augusta Treverorum verwendet. Die Stadt Köln kann insofern auch ohne den Zusatz Treverorum nicht gemeint sein, weil Köln Colonia Claudia hieß.*

Auf dem rechten Meilenstein gibt es beim letzten Wort in der zweiten Zeile eine Besonderheit in der Schreibweise. Zwei Buchstaben werden jeweils miteinander verbunden, das nennt man in der Fachsprache *Ligatur*. Zeichne die Buchstabenverbindung ab und schreibe das Wort noch einmal ohne Ligatur, wenn du die Stelle gefunden hast!

*ANTO*

Suche bei beiden Meilensteinen alle römischen Zahlen, die du finden kannst und schreibe sie auch als arabische Zahlen!

*linker Meilenstein: V(5), III(3), XXII(22) / rechter Meilenstein: II(2), II(2), XXII(22)*

Jetzt zähle alle Zahlen zusammen und schreibe die Summe in römischen Ziffern!

*56, LVI*

Die Entfernungen wurden in römischen Meilen angegeben (*milia*, in den Inschriften mit *MIL* oder *M P*, was *milia passuum* bedeutet, abgekürzt; *milia passuum* entsprechen 1000 Doppelschritte). Eine römische Meile sind 1480m. Wie weit waren also die Meilensteine von Trier entfernt? Nenne die Antwort in römischen Meilen, in Meter und in Kilometer.

*22 römische Meilen, 32 560 m, ca. 33 km*

## Hintergrundinformation Meilensteine:

### Meilenstein

Gesetzt unter Kaiser Antoninus Pius.  
Nattenheim, 139 n. Chr.  
Sandstein. – Inv. Reg. c 235.

Imp(eratori) [Cae]sari T(ito)  
Aeli[o] <Hadria(no)> Anto(nino)  
Aug(usto) Pio pont(ifi ci) ma(ximo)  
tr(ibincia) pot(estate) II co(n)s(uli) II  
p(atri) p(atriciae) a C[ol(onia)] Aug(usta) Tr(everorum)  
m(ilia) p(assum) XXII.  
Dem Feldherrn und Caesar Titus  
Aelius Hadrianus Antoninus Pius,  
Augustus und höchster Priester,  
Volkstribun und Konsul zum 2. Mal,  
Vater des Vaterlandes. Von der Colonia Augusta der Treverer  
22 Meilen.

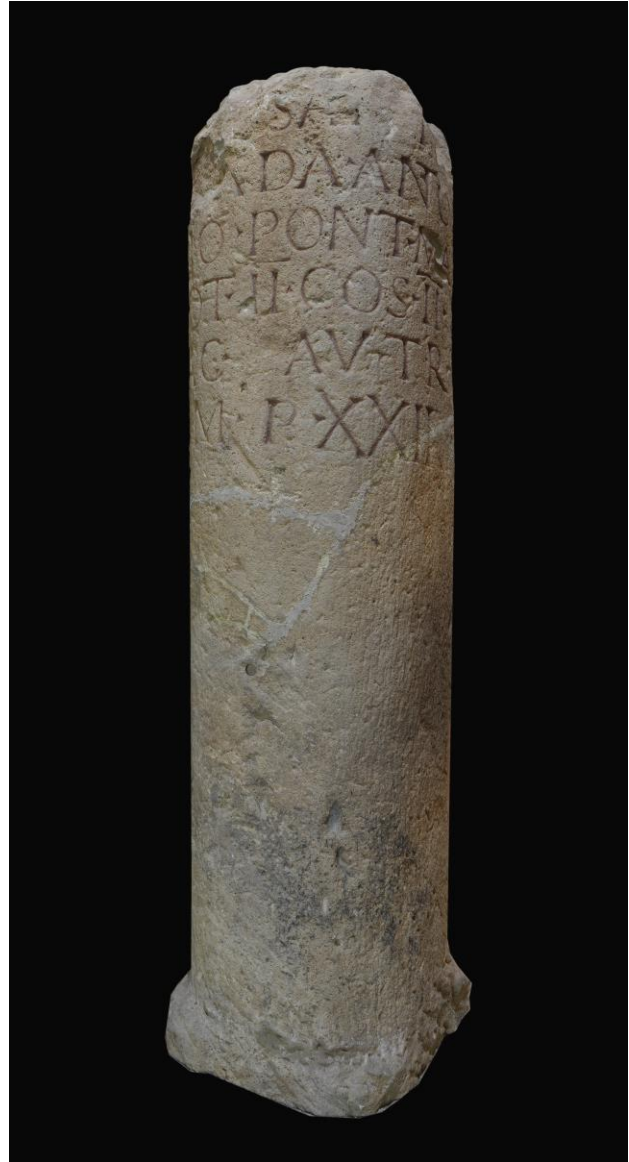
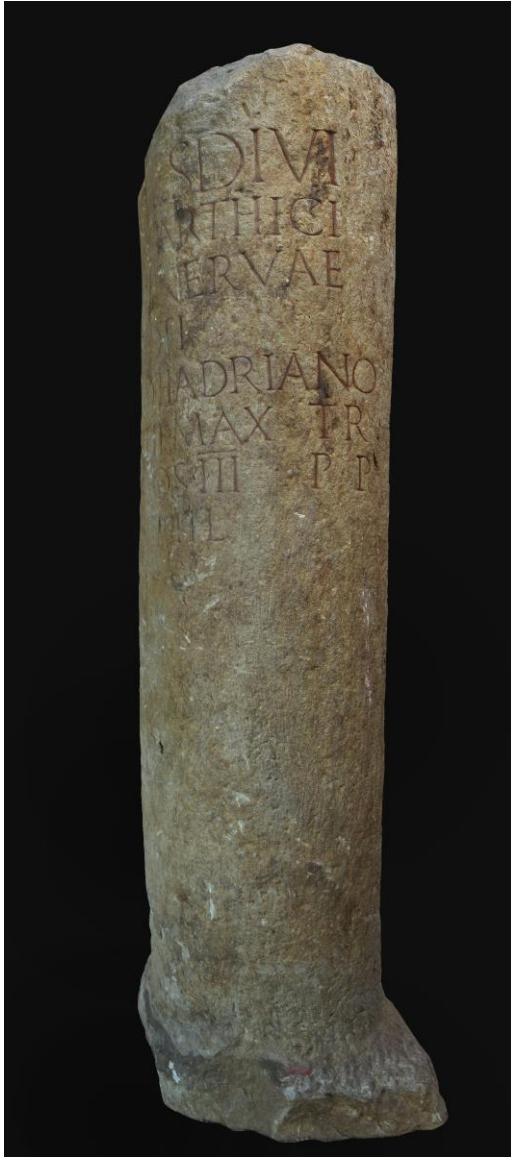
### Meilenstein

Gesetzt unter Kaiser Hadrian.  
Nattenheim, 121 n. Chr.  
Sandstein. – Inv. Reg. c 234.

Imp(eratori) [Ca]es(ari) divi  
Traia[ni P]arthici  
fi li(o) d[ivi] Nervae  
ne[p]oti  
Traiano Hadriano  
Aug(usto) pontif(ici) max(imo) tr(ibunicia)  
potesta[te] V co(n)s(uli) III p(atri) p(atriciae)  
a Col(onia) Aug(usta) mil(ia passuum)  
XXII.

Dem Feldherrn und Caesar, des göttlichen  
Traianus, des Partersiegers  
Sohn, des göttlichen Nerva  
Enkel,  
dem Traianus Hadrianus,  
Augustus und höchster Priester, Volkstribun  
zum 5. Mal, Konsul zum 3. Mal, Vater des Vaterlandes.

An den Römerstraßen bieten säulenartige Monumente dem Reisenden Orientierung. Sie zeigen die Entfernung zum nächsten Hauptort an. Außerdem sind Name und Titulatur des regierenden Kaisers angegeben, zu dessen Regierungszeit der Meilenstein gesetzt wurde. Weithin sichtbar dienen die Meilensteine damit auch der politischen Propaganda.



### Impressum

Rheinisches Landesmuseum Trier

Weimarer Allee 1

54290 Trier

muspaed.rlmt@gdke.rlp.de

Fotos: GDKE, RLM Trier, Th. Zühmer