



Rheinland-Pfalz

GENERALDIREKTION
KULTURELLES ERBE

Antike in neuen Farben und Formen

Unterrichtsmaterial zur Sonderausstellung
„ECHO – Die Aura der Antike. Werner Kroener“

20. Juni 2020 bis 12. September 2021

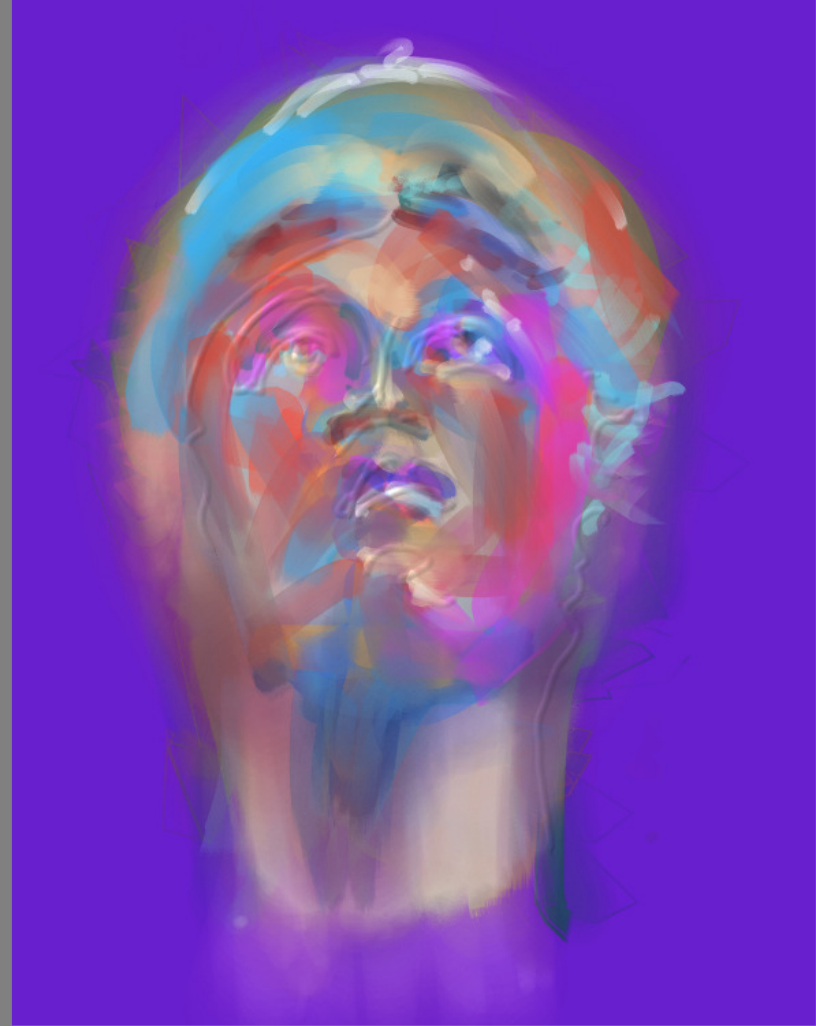
Betrachtet das Bild und sammelt die Eindrücke!



Woher kommen die Ideen für die Bilder?



Antikes Vorbild



Modernes Abbild

Die Kunsttechnik „Digitale Malerei“

- Digitale Malerei entsteht am Computer.
- Alle Farben und Formen werden mit einem elektronischen Stift gemalt.
- Farben und Pinselstrich werden im Menü des Malprogramms ausgewählt.

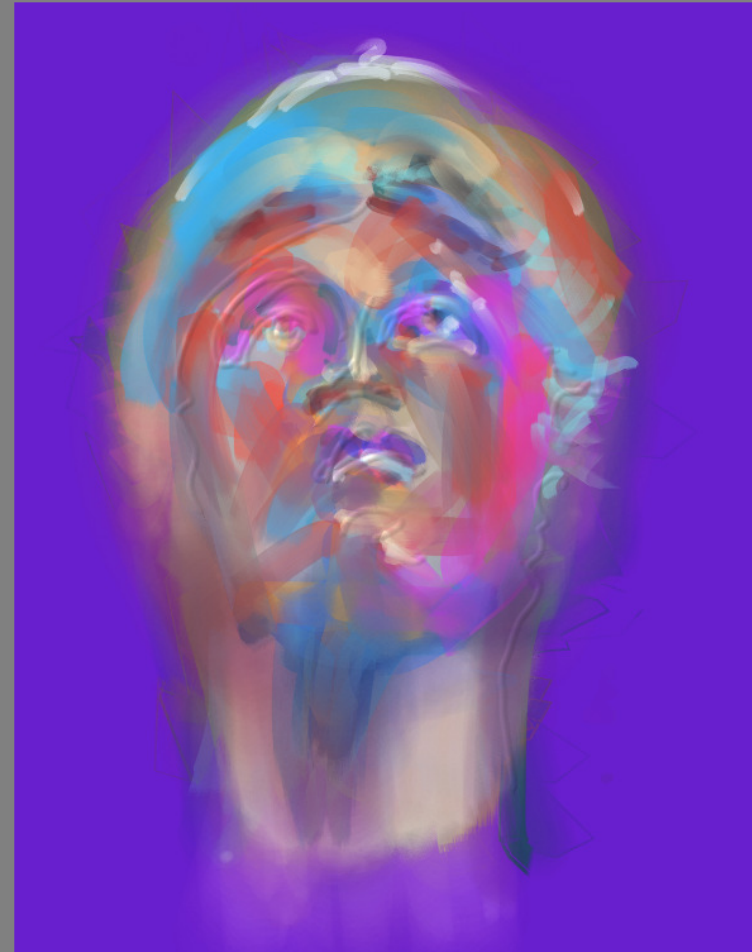
„ECHO – Die Aura der Antike“

Vergleiche Vorbild und Abbild:

Was hat der Künstler „abgemalt“ oder verändert?



Antikes Vorbild



Modernes Abbild

Der erste Eindruck...



Schreibt ein „Elfchen“ – einen Text mit elf Worten:

- | | | | |
|----|---------|-------------|--------------------------------|
| 1. | Zeile → | EIN Wort | → Dein erster Eindruck |
| 2. | Zeile → | ZWEI Wörter | → Wie wirkt das Bild auf dich? |
| 3. | Zeile → | DREI Wörter | → Was zeigt das Bild? |
| 4. | Zeile → | VIER Wörter | → Noch etwas mehr... |
| 5. | Zeile → | EIN Wort | → Ein abschließendes Wort |

Antike in neuen Farben I

Welche Farben finden sich im Bild?



Antike in neuen Farben II

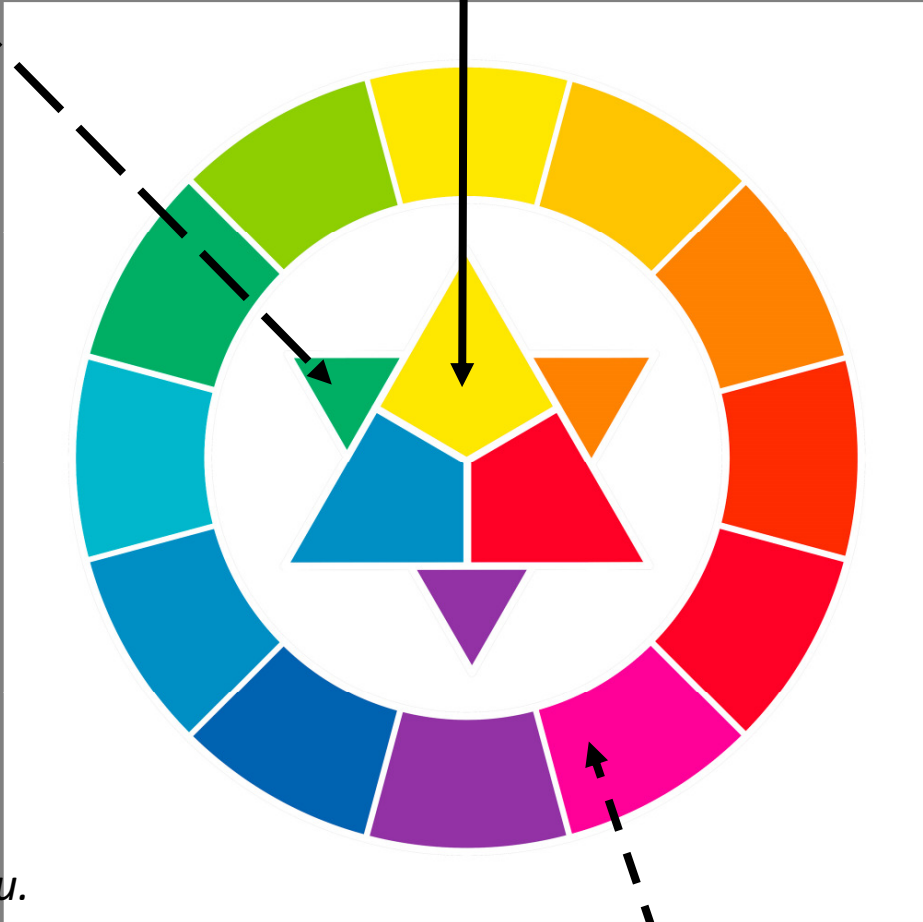
Sekundärfarben



Ordnet Farben im Bild den Farben im Farbkreis zu.

Welche Kontraste sind im Bild zu sehen?

Grundfarben



Tertiärfarben

Antike in neuen Formen

Wie sind die Formen der Figuren dargestellt?

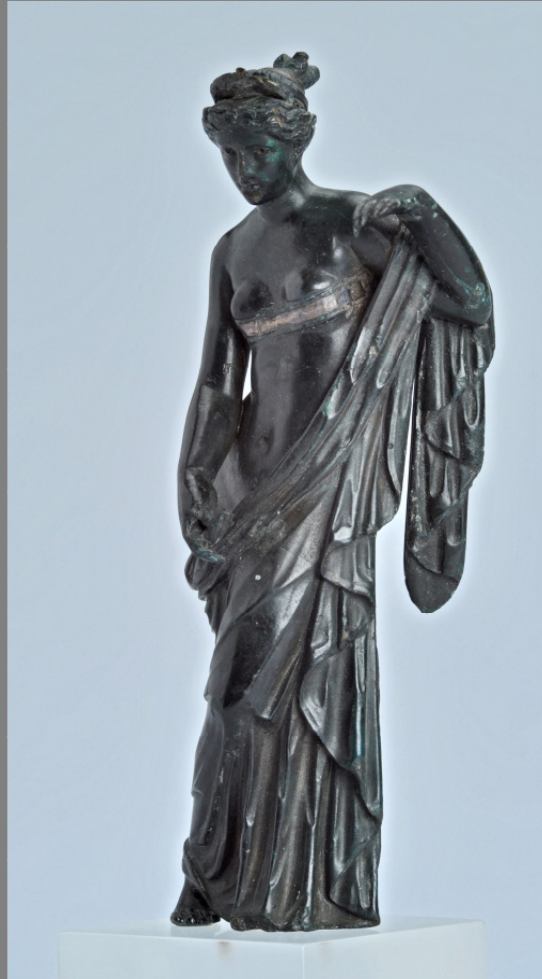


realistisch / abstrakt

einfach / detailliert

linear / flächig

Gestalte dein eigenes modernes Abbild!



Antikes Vorbild:

Statuette der Venus – römische Göttin der Liebe und Schönheit

Bronze, Silber, 2. Jahrhundert nach Christus

Rheinisches Landesmuseum Trier, GDKE



Rheinland-Pfalz

GENERALDIREKTION
KULTURELLES ERBE

Impressum

Rheinisches Landesmuseum Trier
Fachbereich Museumspädagogik
Weimarer Allee 1
54290 Trier

© Fotos: Th. Zühmer, GDKE-RLM Trier

© Abbildungen Digitale Malerei: W. Kroener, München

© Abbildung Farbkreis: GDKE-RLM Trier